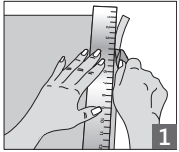


Application Instructions

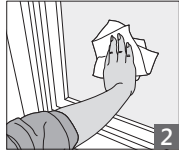


You will need:

Window Cleaner	Spray Bottle
Measuring Tape	Liquid Soap
Sharp Utility Knife	Squeegee
Straight Edge	Paper Towels



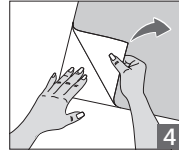
Measure / Trim Film
Mida la ventana / Corte
Mesurer la fenêtre / Coupe



Clean Glass
Limpie el vidrio
Nettoyer la vitre



Wet Glass
Humedezca el vidrio
Mouiller la vitre



Remove Backing
Retire el respaldo
Retirer le papier protecteur



Install Film
Instale la película
Installer la pellicule



Squeegee
Passer la raclette
Raclette

1. Measure window/Trim. Film It is recommended that a 1/16" margin exist between the film and the window frame. Trim image on paper backing or on window using a straight edge and sharp utility knife. For odd shaped windows make a paper pattern then trace and cut.
2. Clean Glass. Thoroughly remove any dirt or debris from the window. Thomas Hicks film will adhere to a clean smooth glass surface. The product will not adhere to frosted or textured glass.
3. Wet Glass. Add a couple of drops of liquid soap to a spray bottle with cold water and wet window. Applying generous amounts of the water/soap mixture will make the installation process easier. Protect surrounding areas with a drop cloth or towel. Do not allow paper backing to come in contact with moisture.
4. Remove Backing. Peel film from the paper backing starting in the corner. Protect the film from lint and debris. If film comes in contact with itself, carefully separate. Keep paper backing dry.
5. Install Film. Place the side that was facing paper backing (Non-textured side) onto the wet glass and position.
6. Squeegee. Starting from the center, use a squeegee or other smooth edge (credit card) to press out air bubbles. For added ease, wet front of image. Place a towel at the base of windowsill to catch excess water. Squeegee repeatedly until dry. No glue is needed and should not be used.

Notes:

Thomas Hicks films have a repeating pattern and will tile together when factory edges are matched top to bottom or left to right. During application squeegee towards the seam. The film will cover any size window.

When applying to the glass, do not use any adhesives. Film will remain on the glass until removed.

Some window manufacturers' warranties are voided when a window film is applied. Window film does not break glass. However, it can reveal or accelerate an inherent defect that is in the glass. Occurrences of breakage are rare.

Not recommended for use in light fixtures or near any artificial heat source.

Do not layer Thomas Hicks window films over other window films.

Film can be cleaned using any household window cleaner.

To assure that product adheres to window:

- 1) Window must be clean.
- 2) Must be a cool, smooth surface with no texture of any kind.
- 3) Non-textured side of Thomas Hicks must be against the glass.
- 4) Do not allow film to touch window frame.

This product is intended for decorative purposes and to provide privacy. As with all color pigments it may, in time, fade.

WARNING: Please keep all plastic films away from young children.

©Thomas Hicks PO Box 10165, Portland, OR 97296-0165. For questions call: 1.866.245.1866, website address: www.ThomasHicks.com

MADE IN THE U.S.A. Patent No. 6,358,598 & 7,468,203 B2

4. Retire el respaldo. Retire el respaldo de la película comenzando desde la esquina. Proteja la película de las hilachas y los residuos. Si la película se queda pegada a sí misma, sepárela cuidadosamente. Tenez le revêtement de papier sec.
5. Installer la pellicule. Mettez le côté qui était face à face avec le revêtement de papier (côté brillant) sur le verre mouillé et positionnez.
6. Commençant avec le centre de la page, utilisez une raclette ou une autre bordure lisse (carte de crédit) pour presser et éliminer les bulles d'air. Pour le faire plus facilement, mouillez la façade de l'image. Mettez une serviette sur le rebord de fenêtre pour attraper l'eau d'excès. Utilisez la raclette jusqu'à la sécheresse. Il ne faut pas utiliser la colle.

Notas:

Las películas Thomas Hicks tienen un patrón repetitivo y formarán figuras cuando los bordes fabricados concuerden en la parte superior e inferior o de izquierda a derecha. Durante la aplicación, pase el rodillo de goma desde el centro hacia el empalme. La película cubrirá cualquier tamaño de ventana.

Al colocar la película en el vidrio, no utilice ningún adhesivo. La película permanecerá en el vidrio hasta que se retire.

Les garanties de quelques fournisseurs de fenêtres sont rendu non-valables quand un film est appliqué. Le film ne cassera pas le verre, mais il peut montrer ou accélérer une faute qui est déjà là-dedans. La casse est très rare.

Nous ne recommandons pas l'utilisation dans une installation de lumière ou près d'une source de chaleur artificiel.

Pour assurer que le produit colle à la fenêtre:

Ne disposez pas les films de fenêtre Thomas Hicks en couches sur des autres films de fenêtre.

- 1) La fenêtre doit être propre.
- 2) La surface doit être froide et lisse sans texture.
- 3) Le côté brillant doit être contre le verre.
- 4) Ne permettez pas le film à toucher le cadre de la fenêtre.

Ce produit est prévu pour la décoration et pour fournir la vie privée. Comme tous les teintures de couleur, il pourrait faner après quelques temps.

AVERTISSEMENT: Tenez tous les films en plastique hors de portée des enfants.

©Thomas Hicks. PO Box 10165, Portland, OR 97296-0165. For questions call: 1.866.245.1866, website address: www.ThomasHicks.com

U.S. Patent No. 6,358,598 & 7,468,203 B2

Français

1. Mesurer la fenêtre/Coupe. Lave los vidrios de la ventana a ser decorada, con limpiador de vidrios. Thomas Hicks se adherirá a vidrios o plásticos lisos.
2. Nettoyer la vitre. Nettoyer à fond la fenêtre pour en retirer la saleté et les résidus, à l'aide d'une lame de rasoir si nécessaire. Le revêtement Thomas Hicks adhère aux surfaces lisses et sèches. Le produit n'adhérera pas au verre givré, texturé ou aux surfaces qui ne sont pas lisses.
3. Mouiller la vitre. Ajouter quelques gouttes de savon liquide dans un vaporisateur rempli d'eau froide et mouiller la fenêtre. L'application généreuse d'eau savonneuse facilite le processus d'installation. Protéger les surfaces environnantes à l'aide d'un linge ou d'une serviette. Ne pas laisser le papier protecteur entrer en contact avec l'humidité.
4. Retirer le papier protecteur. Retirer le papier protecteur de la pellicule en commençant par un coin. Protéger la pellicule contre les charpies et saletés. Si deux parties de la pellicule se touchent, les séparer délicatement. Esto no dañará la imagen.
5. Instale la película. Coloque el lado que estaba contra el papel (el lado brillante) contra el vidrio mojado y acomódelo.
6. Comenzando por el centro de la imagen, use una escobilla (squeegee) u otro tipo de superficie lisa (como una tarjeta de crédito) y presiónela hacia afuera, las burbujas de aire, lentamente. Coloque una toalla en la base de la ventana, para contener el exceso de agua. Repita el procedimiento hasta que quede completamente seca. Thomas Hicks no necesita, ni debe usarse con goma adhesiva.

Notas:

Les motifs des revêtements Thomas Hicks se répètent et correspondent lorsque les rebords découpés en usine sont alignés, le haut avec le bas et la droite avec la gauche. Lors de l'installation, passer la raclette vers le joint. La pellicule peut être appliquée sur des fenêtres de toutes dimensions.

Ne pas utiliser de colle lors de l'application sur la vitre. La pellicule restera sur la vitre jusqu'à son retrait.

Las garantías de algunos fabricantes, se anulan cuando se aplican películas transparentes al vidrio. La película transparente no romperá el vidrio. Sin embargo, puede dejar al descubierto o acelerar el proceso de un defecto en el vidrio. Es raro que ocurran quebraduras.

No se recomienda este producto para ser usado en lámparas o cerca de fuentes de calor artificial.

No coloque la película transparente para decorar ventanas de Thomas Hicks, sobre otras pantallas decorativas para ventanas.

Para asegurar que el producto se adhiera a la ventana:

- 1) El vidrio de la ventana debe estar limpio.
- 2) Debe ser una superficie fría, lisa y sin texturas de ningún tipo.
- 3) El lado brillante de Light Effects debe colocarse contra el vidrio.
- 4) No permita que la película transparente toque el marco de la ventana.

Este producto es para ser usado con propósitos decorativos y para proporcionar privacidad.

Al igual que con todos los pigmentos, los colores pueden destefirse con el tiempo.

ADVERTENCIA: Mantenga todos los papeles transparentes fuera del alcance de los niños.

©Thomas Hicks. PO Box 10165, Portland, OR 97296-0165. 1.866.245.1866

Nuestra página de internet es: www.ThomasHicks.com

Número de patente EE.UU. 6,358,598 & 7,468,203 B2. Todos los derechos reservados. HECHO EN E.U.A

Importador:

Servicios Home Depot, S.A. de C.V.
Ricardo Margain Zozaya 555 Edificio A
Fraccionamiento Parque Corporativo Santa Engracia
San Pedro Garza García, N.L., C.P. 66267
R.F.C.: SHD-940509-158, TEL: 81 55 70 00